

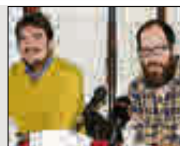
Información Cultura

@inf_cultura

cultura@informacion.es

CONCIERTO EN LA CÁRCEL El grupo country alicantino Moonshine actuará ante los presos de Fontcalent

La banda tocará el *Folsom Prison Blues* de Johnny Cash ▶ última



POESÍA Encuentro de nueve creadores jóvenes en l'Alfàs del Pi

En la casa de cultura el próximo viernes ▶ 52



Cultura & Sociedad

ESPECTÁCULOS | CIENCIA | ARTE | TENDENCIAS | GENTE | TELEVISIÓN

Lorenzo Silva y Noemí Trujillo

Escritores. La unión hace la fuerza. También en literatura. Así nació y creció *Si esto es una mujer*, novela creada a cuatro manos y dos cerebros por Lorenzo Silva, novelista, y Noemí Trujillo, volcada más en la poesía, pareja literaria y sentimental. No era la primera vez, pero sí la que esperan que tenga largo recorrido. La inspectora Manuela Mauri parece que tendrá larga vida y ya están trabajando en una segunda novela de la saga. De su complicidad y del resultado los dos autores hablarán el próximo viernes en las Veladas Literarias de Maestral (21 horas).

«Escribir una novela a medias es como un doble control de calidad»

CRISTINA MARTÍNEZ

Ⓛ Una novela juvenil, *Suad*, vale, pero ya cuatro novelas juntas parece de nota...

Lorenzo Silva Ⓛ (Risas) Son muchas horas de negociación... y unas cuantas de escritura. Yo he escrito con más gente y libros llevo ya unos cuantos. Y en este caso, primero tenemos una comunicación continua y fluida, lo que te permite abordar todo con facilidad, y luego hemos desarrollado una manera de trabajar en la que cada uno respeta lo que hace el otro. Y algo más importante, al margen de la circunstancia personal que nos une, es que somos escritores muy diferentes y venimos también de lugares diferentes y eso se complementa. Y en la novela es bueno que haya mirada poética.

Noemí Trujillo Ⓛ Bueno, es una colaboración a lo largo de mucho tiempo. Nos conocemos hace 18 años, compartimos muchas cosas, los dos somos escritores, muy diferentes, pero es inevitable compartir un proceso creativo y han surgido cuatro colaboraciones a lo largo de los últimos 10 años. La más importante esta última.

Ⓛ ¿Resulta más difícil escribir a cuatro manos o hacerlo siendo pareja?

L. S. Ⓛ Intentamos ser bastante profesionales; cuando estamos escribiendo estamos escribiendo, y lo que importa es que sea creíble. Sabemos distinguir.

N. T. Ⓛ Tiene el inconveniente de que mezclas una relación personal y profesional. Tiene la parte de confianza, de conocerse muy bien.

Ⓛ Más que preguntarles por cómo se escribe a medias una novela, me gustaría que comentaran cómo se piensa una novela a dos cerebros.

L. S. Ⓛ Pues las ideas salen de un cerebro nada más; dos cerebros generan ideas y luego una conver-



Los escritores Noemí Trujillo y Lorenzo Silva. INFORMACIÓN

sación las va validando o descartando. Siempre hay una idea general, pero nos pusimos de acuerdo porque el personaje nos gustó mucho. Y la historia a los dos nos

« Me interesa el plano de los sentimientos. Quería que Manuela fuera inspectora, pero también mujer, madre, hermana »

NOEMÍ TRUJILLO
ESCRITORA

impactó. Es como un doble control de calidad.

N. T. Ⓛ Me gusta mucho que lo plantees así, porque pienso que es mejor decir que se escribe con dos cabezas y dos sensibilidades diferentes. Los lectores ven una sensibilidad femenina o ven que Lorenzo no lo hubiera contado así. Y creo que es algo positivo.

Ⓛ ¿Qué aporta cada uno literariamente para complementar al otro?

L. S. Ⓛ Ella conoce bien mi trabajo y yo conozco bien el suyo. Ninguno de los dos pide peras al olmo. Intentamos sumar. Yo ten-

go más experiencia en novela negra y hay elementos con la propia realidad criminal y judicial en la que tengo ventaja. Pero hay aspectos que tienen que ver con el

« Yo intento extraer el conflicto, los efectos del crimen, y lo ficciono para alejarme de las personas implicadas »

LORENZO SILVA
ESCRITOR

tejido de las palabras y los personajes, la mirada, que un poeta aporta algo más. Y además aquí tenemos una poeta con sentido de la narración.

N. T. Ⓛ A mí me interesa mucho el plano de los sentimientos, de las relaciones familiares. Yo quería que Manuela no fuera solo una inspectora sino que sea una mujer, una madre, una hermana...

Ⓛ Aunque el personaje de la inspectora Manuela Mauri fue creación de Lorenzo Silva para un cuento, ha crecido gracias a la intervención de los dos. ¿Qué tiene esta inspectora de homicidios que no tengan otros que aparecen en novela negra, digamos Bevilacqua y Chamorro, por ejemplo?

L. S. Ⓛ Pues lo mucho que le ha aportado Noemí. El personaje estaba creado en boceto, en esquema. Necesitábamos un personaje en 300 páginas y Noemí ha puesto mucho en esos recovecos para que se vea a la persona en aspectos extrapoliciales.

N. T. Ⓛ A mí este aspecto personal me interesa mucho. Para mí, Chamorro es un referente, pero está en segundo plano. Manuela es protagonista, es la primera mirada. Y también Petra Delicado ha sido referente porque me gustaba esa mezcla de fragilidad y dureza. Pero sobre todo responde a haber conocido a mujeres que realizan investigación de homicidios con las que he hablado y me han contado cómo es su trabajo. No están solas en el mundo y quería que eso estuviera presente también.

Ⓛ La historia parte de un crimen real en Madrid que al final se descubrió por la insistencia del policía que llevó el caso. ¿Es Mauri de las que no descansan hasta conocer la verdad?

L. S. Ⓛ Pues igual que la mayoría de los que yo conozco que están en homicidios. Son muy cabezotas. La reparación no se la ofreses a la víctima, pero casi todo el